



壁面・折半屋根対応型

# Moss Line<sup>®</sup>

モス

ライン

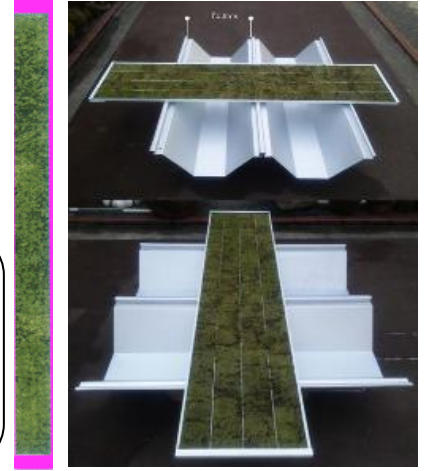
藓類スナゴケ&ハイゴケ&混合種

色基盤  
有り

### Moss-Line

特許申請済み  
著作権所有

乾燥時の重さ  
6kg/m<sup>2</sup>  
湿潤時の重さ  
15kg/m<sup>2</sup>



「コケの装飾植物素材」  
4億年前に海から陸に上がった最初の植物がコケでした。CO<sub>2</sub>が今の20倍と言われた過酷な環境を生き延びました。その強靱な生体は生態系の回復基盤材の役割を荷いマザーラップとも表されました。人の心に癒しと、エコ景観を提供する緑の化石・モスラインを提案します。

水道用 L 型接続部

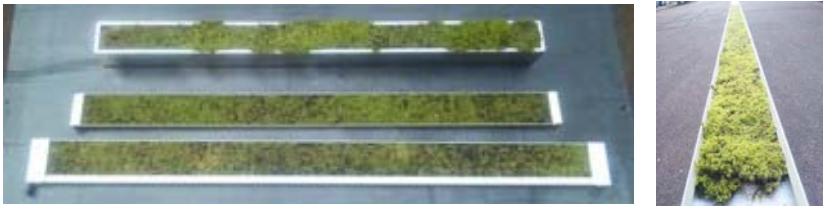
端部と部材

灌水チューブ先端部



壁面に取り付け容易。灌水チューブ・引き込みチューブ内臓。

最長 3m



●サンプルは通販サイトで販売予定

[http://www.moss-net.jp/html/in\\_form](http://www.moss-net.jp/html/in_form)

### 【標準サイズ】

ガルバリウム鋼板製  
アルミニウム 55%、亜鉛  
43.4%、シリコン 1.6%

### 折半屋根対応型

モスフラット  
スナゴケ仕様

40x180x20 mm

### 壁面对応型

モスフラット  
スナゴケ仕様  
灌水チューブ内臓  
142x180x20mm

詳細は下記まで  
お問合せ下さい。  
yihara@moss-net.jp



モン  
ター  
ジ  
ュ  
前  
後



協会事務所前



### 【特徴/性能】

●エコロジカルで芸術性の高い視覚効果があり、癒しの装飾素材として有効です。

- ・壁面にコケ緑化が簡単にできます。
- ・灌水は、多孔質特殊チューブにより自然な生育します。
- ・作業効率もよく流通コストも安価になります。
- ・工場などの折半屋根にも簡単に施工できます。
- CO<sub>2</sub>の固定化による温暖化防止に貢献できます。
- コケはCO<sub>2</sub>を、完全固定化できる数少ない植物です。

### 「取り扱い注意」

- ・強い衝撃は避けて下さい。
- ・保水状態で蒸れるような高温な所に置かない下さい。
- ・極端に痛んだ場合は協会にご相談下さい。
- ・灌水管理は協会にご相談下さい。

### 「苔の装飾植物素材について」

- コケの植物生理を活用し管理はほとんど不要です。
- 内臓の灌水システムにより潤い感が持続します。
- 壁面へ取り付けが簡単です。
- アンカービスとかコーキング剤などで固定します。
- 基盤はガルバリウム鋼板仕様です。
- 軽量ですので垂直面・宙吊りなど多様に使えます。
- デザイン性の高い壁面緑化ができます。
- 色付き基盤もありますし、サイズも注文に応じます。
- サイズは最長3mまで生産します。

販売元

製造元